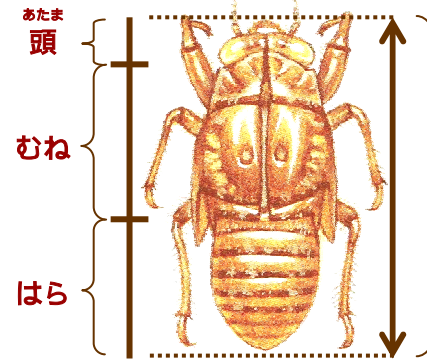
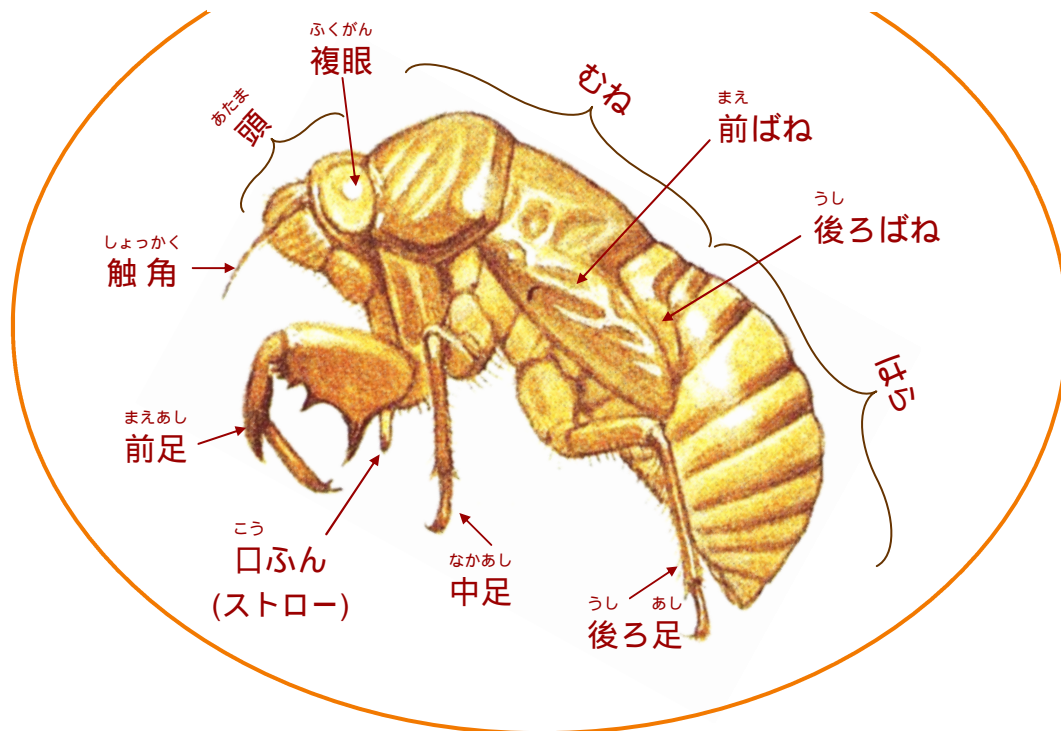


せみ ハカセになろう!



からだの部分のなまえ

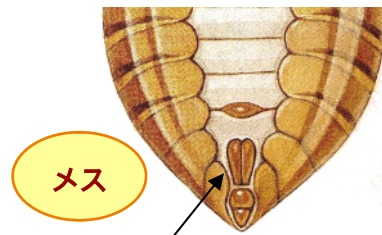


しよっかく あし
触角や足は、いれないよ

たいちょう
体長

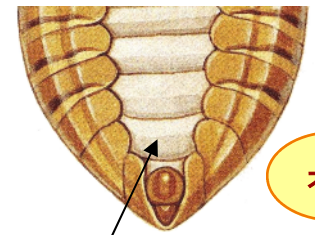
あたま さき - - さき さき
頭の先からはらの先(おしりの先)
なご
までの長さ

オスとメスを見わけるポイント



メス

ほそながいミゾが
ぶぶん
ついた部分がある



オス

オスにはない

おなかを見てみよう!

指導：中村正美

作成：富士常葉大学附属環境防災研究所

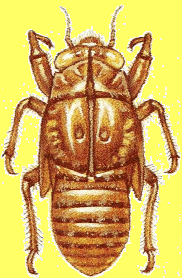
この資料に関する連絡先 富士常葉大学附属環境防災研究所 〒417-0801 富士市大淵3 2 5 TEL: 0545(37)2080

参考・引用文献：『検索入門 セミ・バッタ』(1992)宮武頼夫・加納康嗣 編著[保育社] 『セミのおきみやげ』(1987)宮武頼夫 著・中西章 絵[福音館書店]

『第5回緑の国勢調査「身近な生きもの調査」調査のてびき』(1995)環境省

スタート

このぬけがらと
かたち
形がにっていない



このぬけがらと
かたち
形がにている

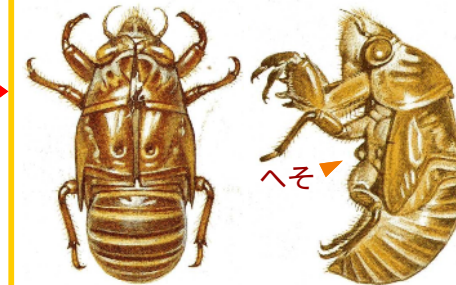
まえあし かたち
前足の形

はなれている

おお
大きなめだつへそがある



まえあし
前足のここを
みてね



クマゼミ

ドロはあまり
ついていない
からだ
体がほそ長い

ドロが
ついている
からだ
体がまるっこい



ニイニイゼミ

まえあし かたち
前足の形

くっついている

めだつへそがない



しょうかく け すく
触角の毛：少ない



からだ いろ ちゃ
体の色：うす茶でつやがない

しょうかく け おお
触角の毛：多い



からだ いろ ちゃいろ
体の色：茶色でつやがある ✨

しょうかく せつ なが せつ おな
触角の節の長さは 節と同じくらい

せつ せつ ほそ
節は 節より細い



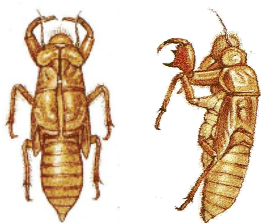
しょうかく け すく
触角の毛：少ない

しょうかく せつ なが せつ ばい
触角の節の長さは 節の1.5倍くらい

せつ せつ おな ふと
節と 節は同じ太さ



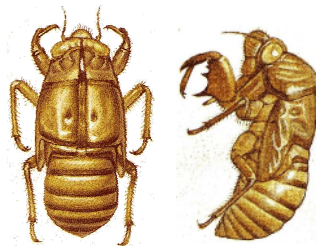
しょうかく け おお
触角の毛：多い



ツクツクボウシ



ヒグラシ



ミンミンゼミ



アブラゼミ

なきごえ

セミのなかま

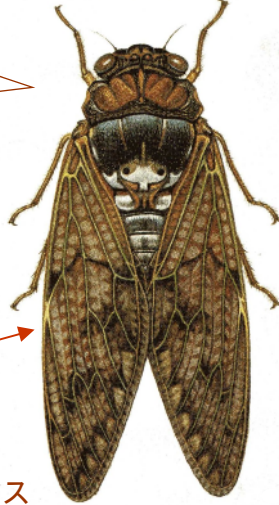
アブラゼミ

ジ——
ジリ ジリ ジリ...

ぜんちょう
全長...56~60mm

いろ
はねの色...ちやいろ

オス



ふじし
富士市には、
いろんなところに
たくさんいるよ!

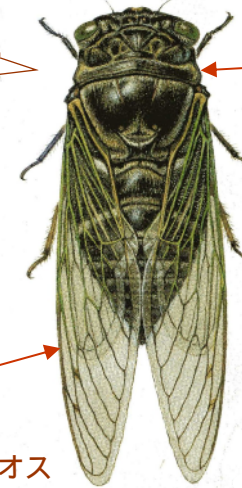
クマゼミ

シャア シャア
シャア シャア...

ぜんちょう
全長...60~65mm

いろ
はねの色...とうめい

オス



あたま - - いろ くる
頭とむねの色...黒

ばしょ
すきな場所

あかるくてかわいた場所
公園にもたくさんいるよ!

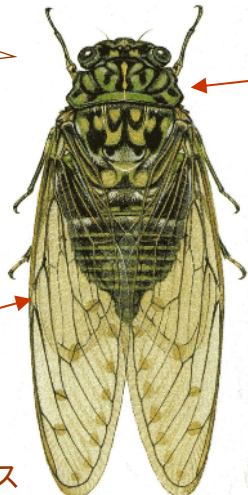
ミンミンゼミ

ミン
ミン ミン ミー

ぜんちょう
全長...56~63mm

いろ
はねの色...とうめい

オス



あたま - - いろ くる
頭とむねの色...黒とみどりの
まだらもよう

ばしょ
すきな場所

うすぐらくてしめった林
富士市にはかぎられた
場所しかない



ぜんちょう
全長

しよっかく あし
触角や足は、いれないよ

あたま さき - - さき なが
頭の先からはねの先までの長さ

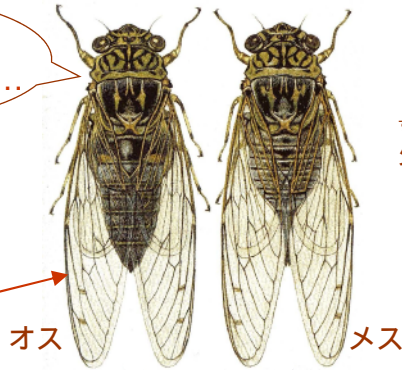
せみ ハカセになろう!

ツクツクボウシ

ツクツクオーシ
ツクツクオーシ...

ぜんちょう
全長...43~46mm

いろ
はねの色...とうめい



オス

ばしょ
すきな場所
すこ
少しすぐらくて
ばしょ
しめっぽい場所

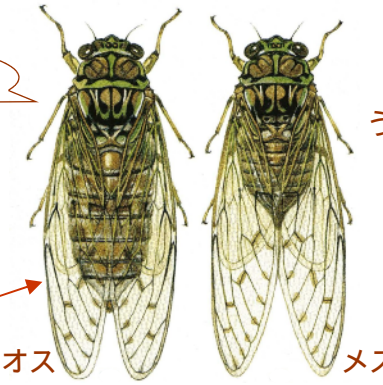
メス

ヒグラシ

カナ カナ カナ...

ぜんちょう
全長...40~48mm

いろ
はねの色...とうめい



オス

ばしょ
すきな場所
はやし
うすぐらくてしめった林

な じかん
よく鳴く時間
ひ で まえ ゆうがた
日が出る前や夕方

メス

ニイニイゼミ

チィー

ぜんちょう
全長...32~40mm

まえ いろ くも
前ばねの色...雲のような
まだらもよう

き
木のかわにそっくり!?



オス

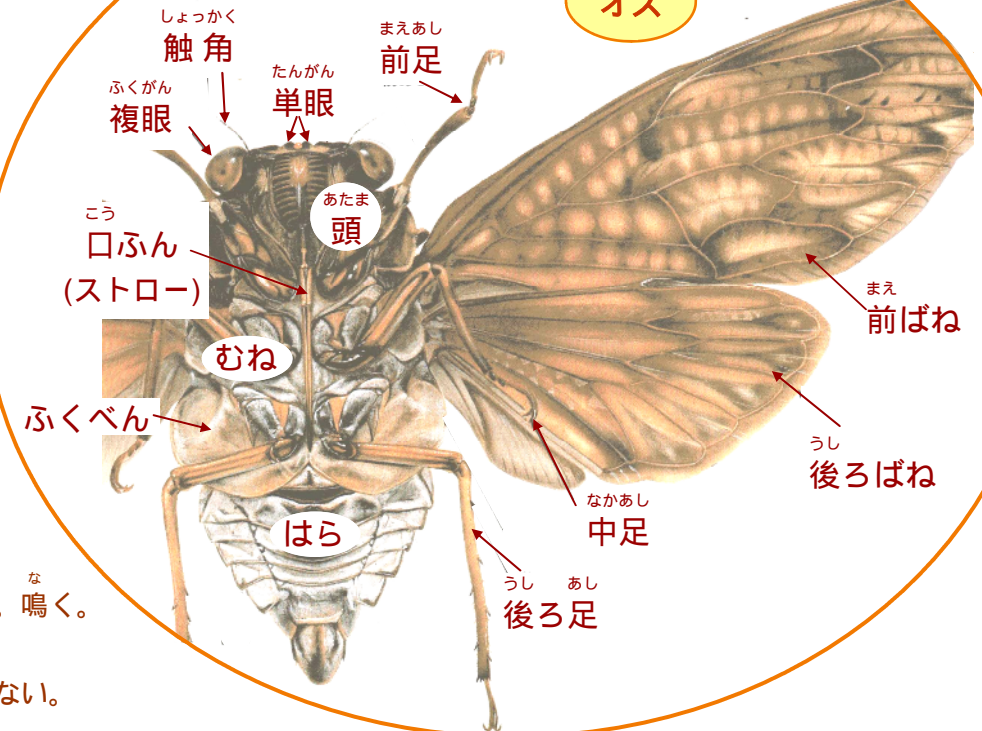
ばしょ
すきな場所
あかるくてかわいた場所



いろ
後ろばねの色:くろ
しろ
白いふちどり

からだの部分のなまえ

オス



オスとメスのちがい

オス

おお な
大きなふくべんがある。鳴く。

メス

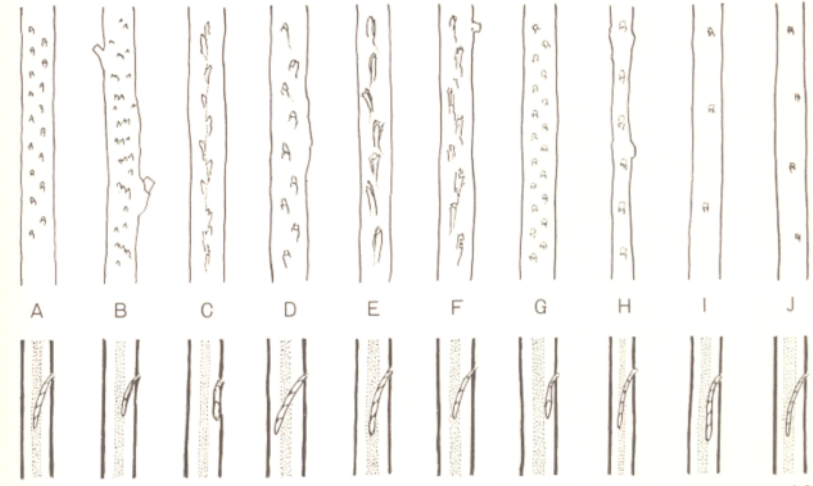
な
ふくべんがない。鳴かない。

ちゅう せいちゅう う か
 よう虫 成虫(羽化)

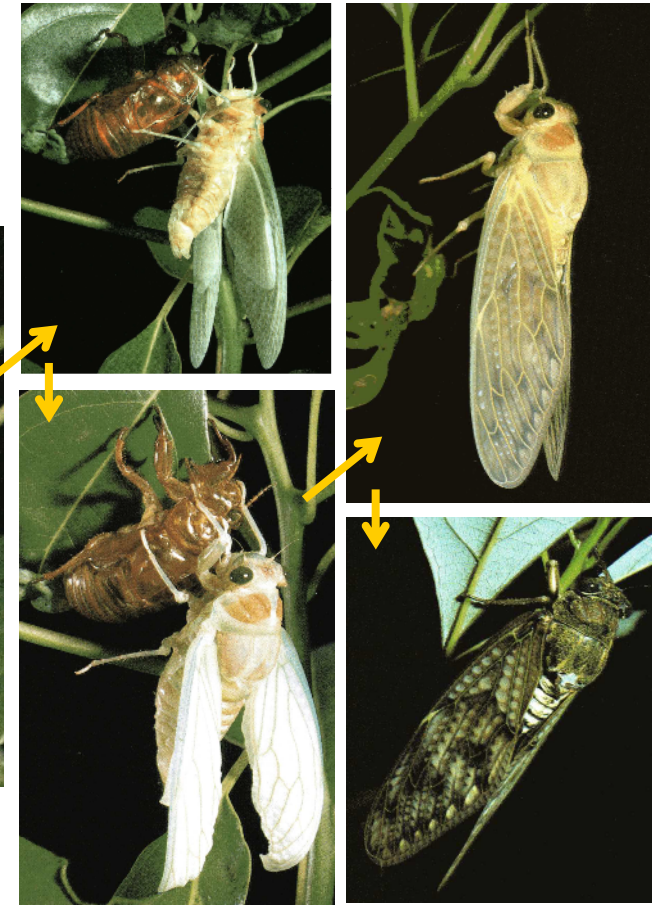
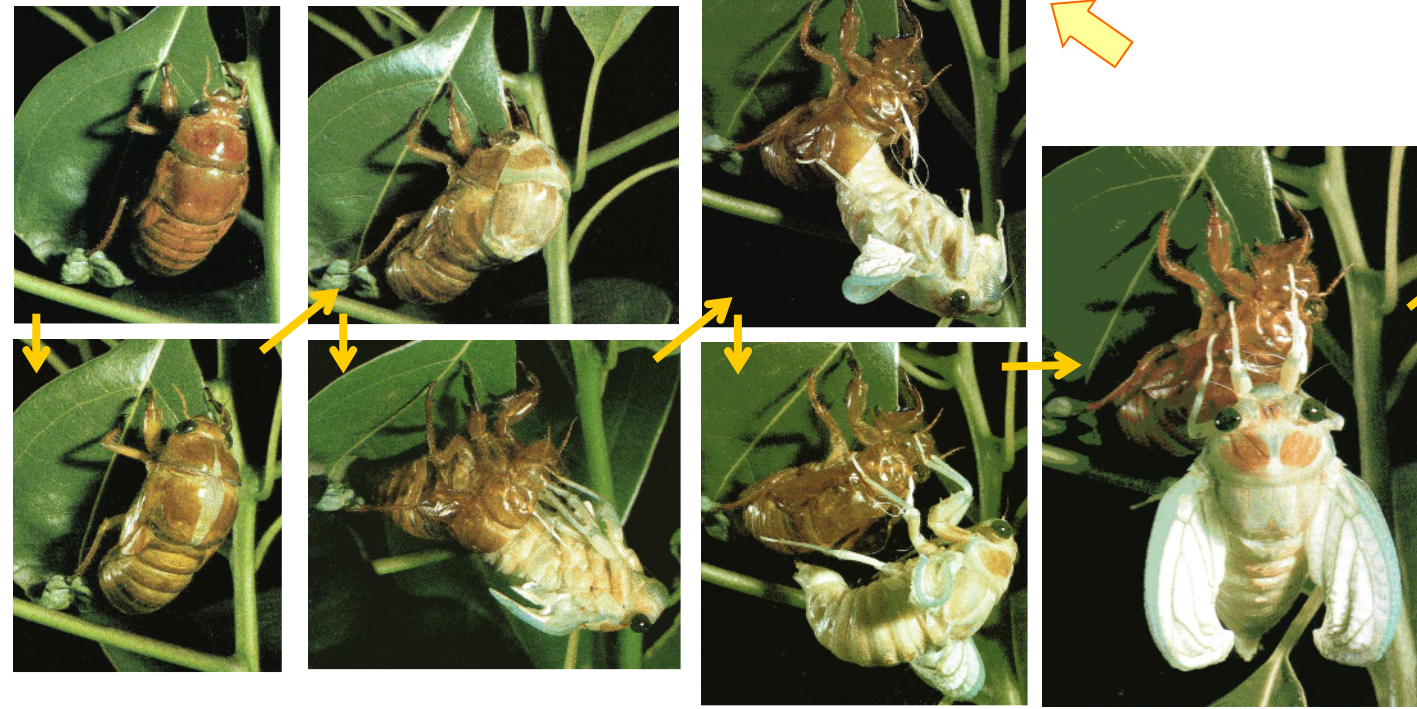
おや じゅみょう しゅうかん なが げつ さいしよやすまし せつ
 親ゼミの寿命：2～3週間。長いものは1ヶ月。(税所康正氏の説)

たまご

【たまごですごす時間】
 300日型・・・アブラゼミ、ミンミンゼミ、クマゼミ、ツクツクボウシ
 40日型・・・ニイニイゼミ、ヒグラシ



セミ10種の産卵痕と卵室 Aニイニイ, Bミンミン, Cアブラゼミ, Dクマゼミ, Eエゾゼミ, Fコエゾゼミ, Gヒグラシ, Hエゾハルゼミ, Iヒメハルゼミ, Jツクツクボウシ



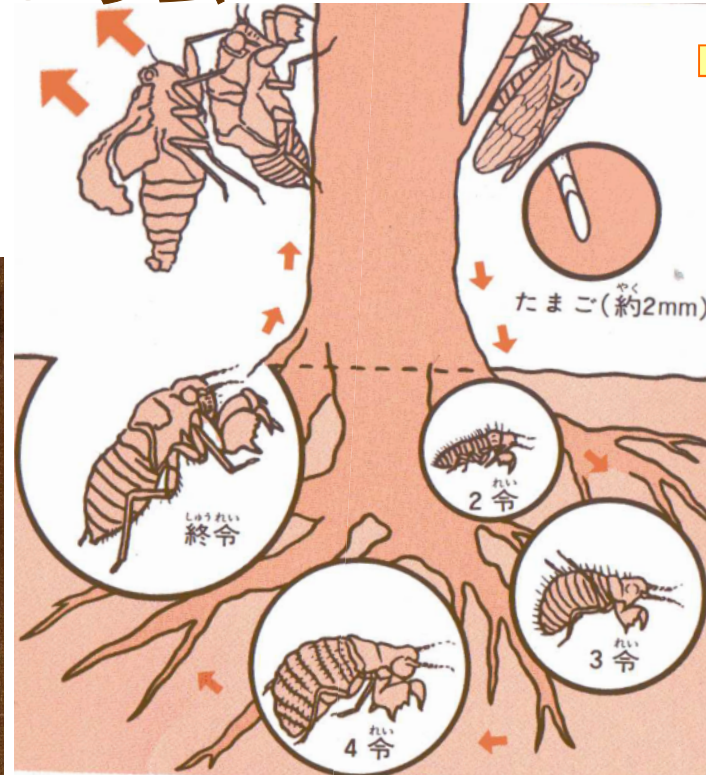
セミの一生

たまご

ちゅう か
 よう虫(ふ化)

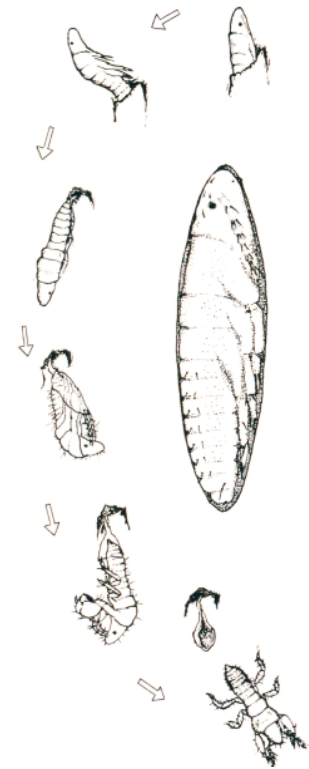
【よう虫ですごす時間】
 アブラゼミ : 3～4年
 ミンミンゼミ : 2～4年
 クマゼミ : 2～4年
 ツクツクボウシ : 1～2年(おもに2年)
 ニイニイゼミ : 4～5年(おもに4年)
 ヒグラシ : わかっていない

ちゅう
 よう虫



●セミは一生をほとんど土の中ですごします。

つち なか そと
 土の中から外へ



か ちやくぜん
 ふ化直前のたまごと、
 か じゅんじよ
 ふ化の順序



